

Gros bois de sapin : quelles propositions pour leur valorisation ? – 16 juin 2017 - Chartreuse

Constats et analyse des pratiques autour des gros bois de sapin (filère amont)

Gros bois de sapin :

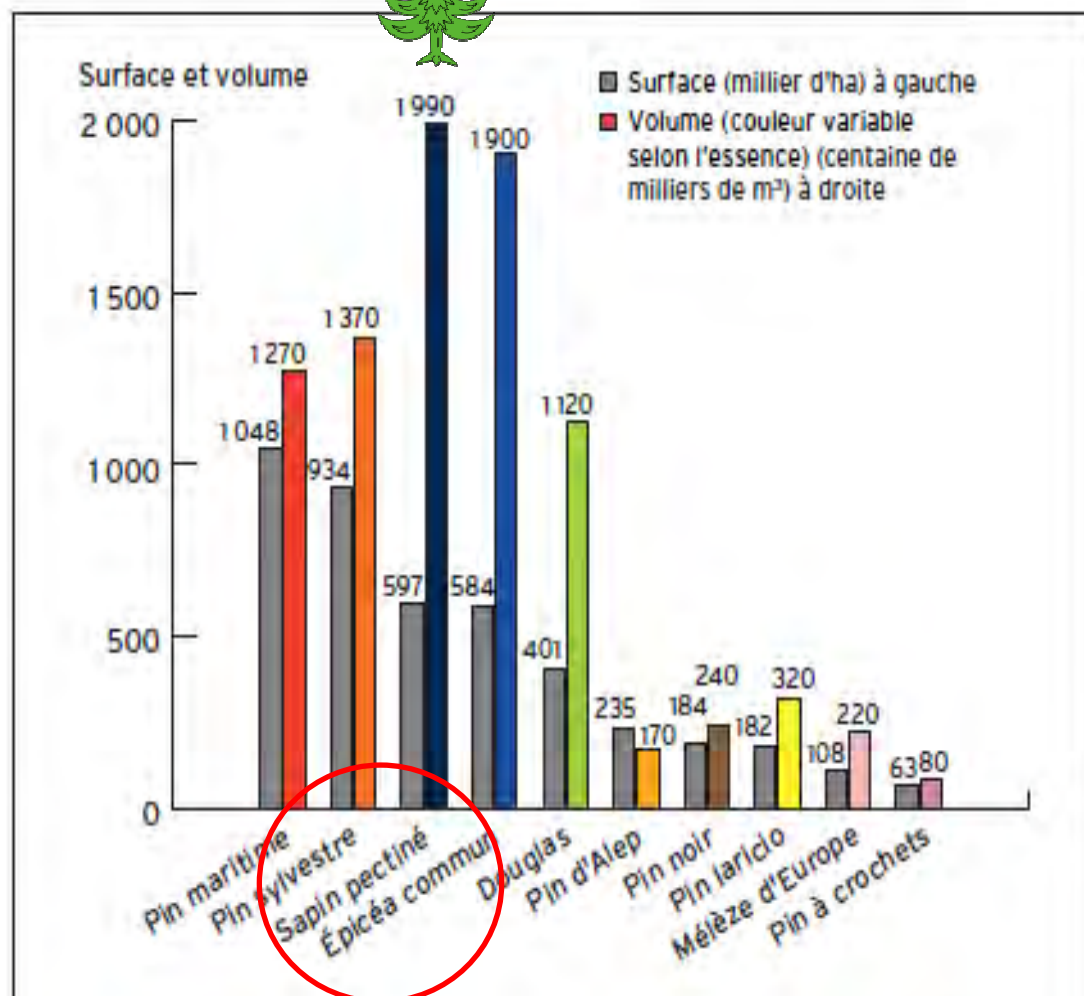
une ressource disponible, à valoriser



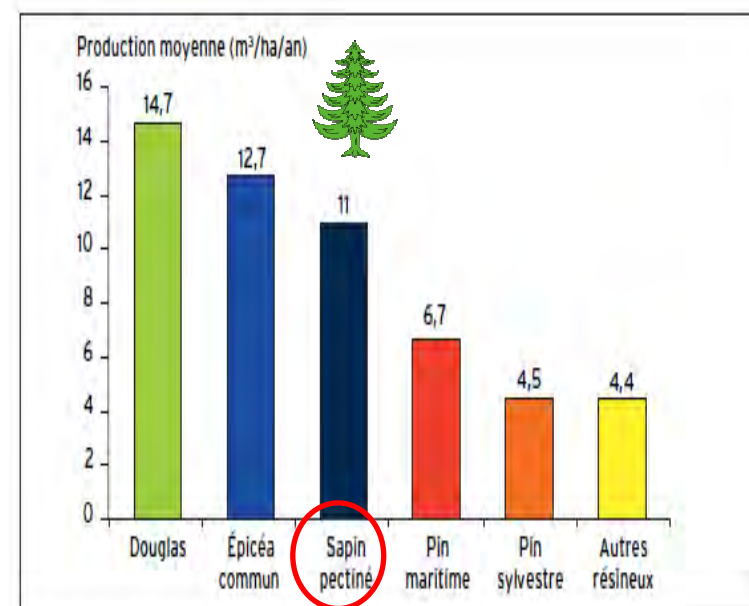
Jacques Becquey

IDF-Lyon
175 cours Lafayette
69006 LYON
jacques.becquey@cnpf.fr

Le sapin : un gros producteur, un enjeu (national) fort



- 1er résineux français en volume (23%: 199 Mm3)
- 3è résineux français en surface (14%: 600 000 ha)
- 3è en production moyenne (11m3/ha/an)

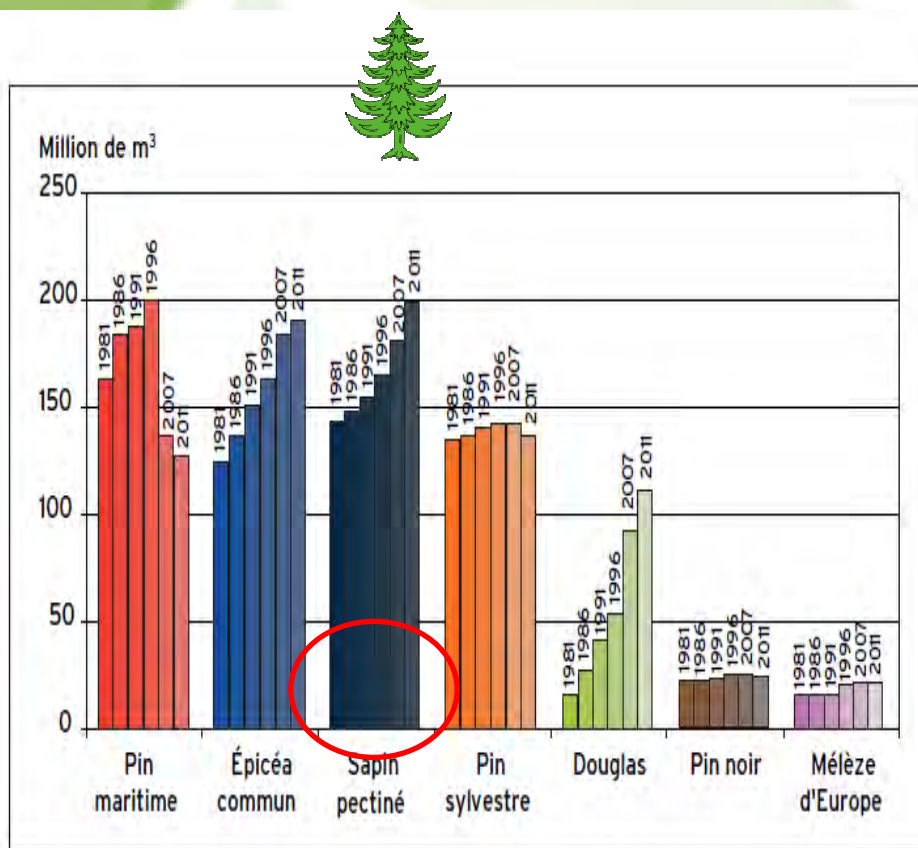


Production moyenne par hectare et par an des principales essences résineuses en peuplement monospécifique (IGN 2014, campagne 2009-2013).

Des volumes en progression, beaucoup de gros bois

(niveau national)

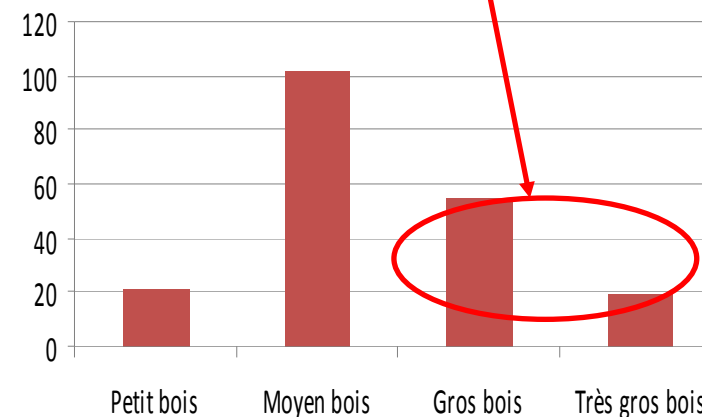
1981 – 2011 : environ + 60 M m³ !



Évolution du volume sur pied des principales essences résineuses sur 30 ans (jusqu'à 2011, année moyenne incluant les campagnes IGN 2009 à 2013 ; IGN 2014).

Près de 40% des volumes en gros (diamètre > 47,5 cm) et très gros bois ($\pm 10\%$ TGB > 67,5 cm)

Sapin - Millions m³



Pourquoi ces gros bois ?

Une récolte faible : Taux de récolte annuel = 49 % (2004-2013)



De nombreux peuplements résineux sont difficilement exploitables : ouverture d'une piste dans les Alpes

Des habitudes, des «réflexes» (pas forcément anciens) limitant parfois l'exploitation et stockant les gros bois (forêt privée)

- Rôle « tirelire » de la sapinière, épargne, capital de réserve, ...
- Gros bois souvent assimilé à forte valeur

→ Prise de conscience de la réalité en cours ...

La moitié des peuplements est en conditions « difficilement exploitables » : pente forte, terrain peu praticable, distance de débardage importante.

→ Un développement des infrastructures est encore nécessaire...

→ Une gestion insuffisante (FP) : évolution « récente » des conditions d'exploitation / utilisation des bois *→ re motiver les propriétaires*

Deux grandes méthodes de production

Relative facilité de gestion de la sapinière

- Essence dite d'ombre, se régénérant généralement facilement et supportant assez bien « l'attente » ...

→ *Un atout à utiliser plutôt pour dynamiser la gestion et la récolte*

Traitement régulier

Répartition des classes d'âges et de dimensions par parcelles entières



Au niveau de la parcelle :

- relative homogénéité des lots de bois
- discontinuité des revenus (et récoltes)
- coupe finale peu appréciée, travaux, mauvaise résilience ...
- faible demande « sociale » (& environnementales)

→ *diam expl BM facile*

Deux grandes méthodes de production

Traitement irrégulier

Gestion traditionnelle de « jardinage » (\pm cueillette)

(Futaie jardinée, version « normée » = cas particulier)

Arbres d'âges et de dimensions variées sur une même parcelle



Au niveau de la parcelle

-relative hétérogénéité des lots de bois

- « continuité » des revenus (et récoltes)

- peu de travaux (! mélanges), coupes discrètes, résilience ...

- forte demande « sociale » (& environnementale)

→ diam expl plutôt GB (+ tri)

La délicate position du producteur ...

Économie

- prix des bois (**marchés**)
- régularité - continuité des revenus (et récoltes) ?
- trésorerie pour travaux ?

Technique

- valorisation de l'élagage ?
- organisation des exploitations
- rotations, prélèvements des coupes

Services (dem sociale), ...

- paysage, sites, loisirs, ...
- protection, carbone, eau, ... (coupes, travaux)

Certification

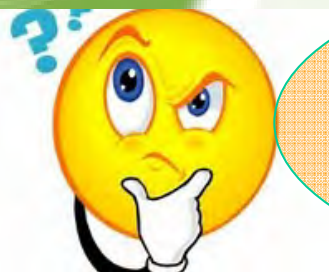
PEFC, FSC, ...

Risques ...

- changement & accidents climatiques
- parasites, grands animaux, ...
- **marchés !**

Environnement

- biodiversité, habitats, ... (GB, hétérogénéité, mélange, ...)
- sols, eau, ... (exploitation ...)



*Comment tout prendre en compte ?
Quels critères ? SUR LA DUREE*

marchés = « moteur » mais ...

Pourquoi il y aura encore des GB ?

*Sylviculture : sapin = essence de prédilection de la FI
(encouragée en zone montagneuse où bien adaptée)*

Demande « socio-environnementale » croissante

- rôle de protection (eau, sol, chutes de blocs, ...) de la sapinière (couvert plus ou moins permanent) favorisant la futaie irrégulière
- secteurs difficiles à exploiter, hétérogénéité naturelle, habitats naturels, ...

→ Zones assez représentées dans certains massifs ; techniques d'exploitation à adapter (trouées, ...)

Intérêt des GB pour « jardiner » la sapinière

- facilitent le fonctionnement des futaies irrégulières (régénération, passage à la futaie)

→ dimensions à moduler / stations

*En théorie (FI équilibrée), en supposant coupe seult des plus gros
prélèvement 60 m³/ha tous les 10 ans*

→ 10 arbres de 6 m³ (ø 75 cm)

→ ou 20 arbres de 3 m³ (ø 60 cm)

→ ou 40 arbres de 1,5 m³ (ø 45 cm)

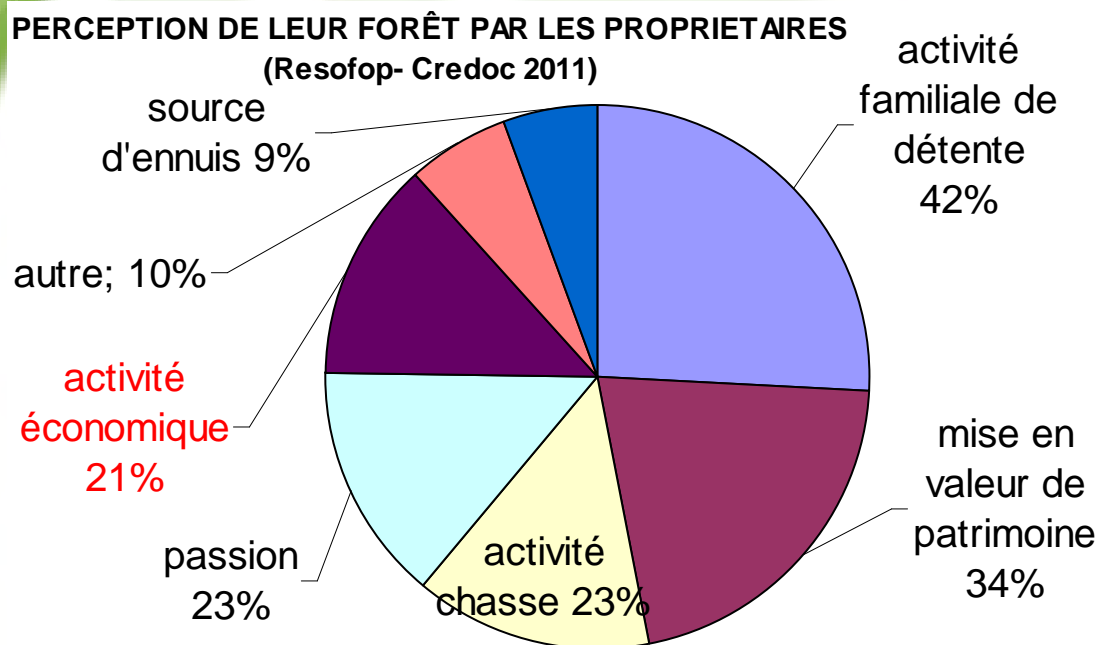
*à remplacer par autant de petites tiges
soit : 1 ou 2 ou 4/ha/an)*

Pourquoi il y aura encore des GB ?

Propriétaires : diversité des sensibilités & attentes

Intérêt « social » pour certains

Evolution de la perception des forêts pour une partie (loisir, services, ...)

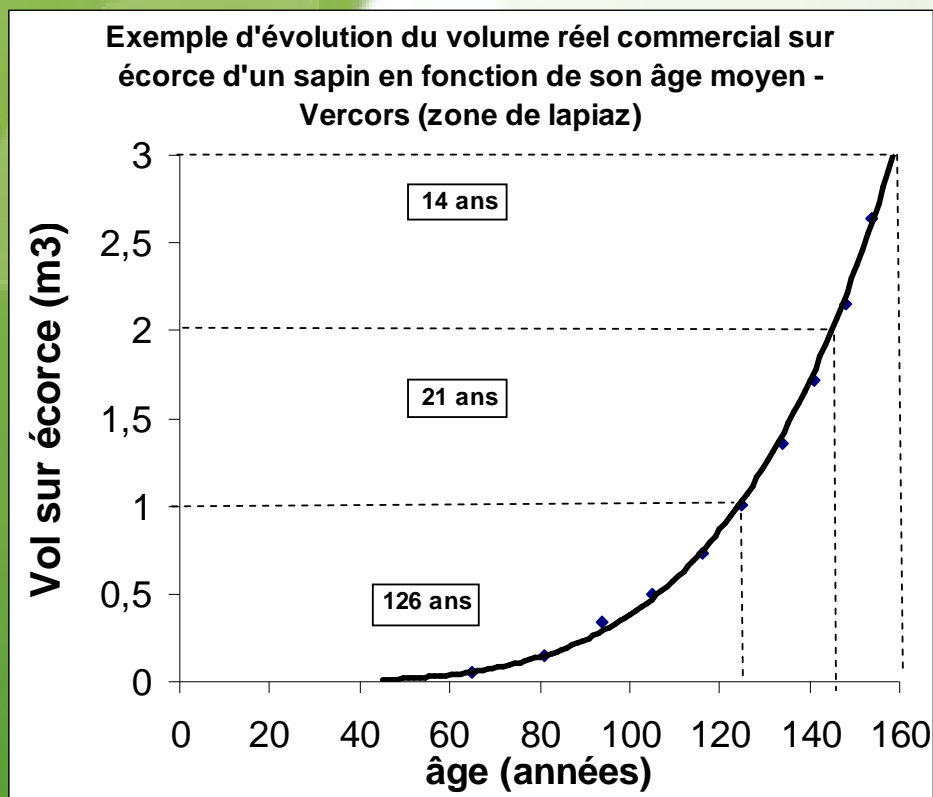


Mobilisation de bois non prioritaire pour (50 à) 80 % des propriétaires

→ Montrer que production, biodiversité et agrément ne sont pas incompatibles

Pourquoi il y aura encore des GB ?

Propriétaires : diversité des sensibilités & attentes



Sur cette forêt : 2 m³ = diam 55 cm ;
3 m³ = diam 65 cm

Intérêt économique malgré la baisse des prix pour d'autres

La durée de production d'un m³ de bois diminue quand les dimensions de l'arbre augmentent ...

→ *Compromis à trouver entre production – valeur – exploitabilité – débouché ...*

Des facteurs possibles d'évolution



! stagnation ou baisse des prix de vente, voire mévente pour diam 1.3m > 60 ou 65 cm

Le changement climatique

Dimensions « optimales » ? à ne pas dépasser dans les situations exposées (risque ?)

À terme baisse de la ressource ...

→ dynamisation progressive de la production et de la récolte ?

Le prix des bois / les marchés (cf exposé 1)

- Très Gros bois pas mieux (moins) payés au m³ que les bois moyens
- Invendus (accentuant le problème)

Problèmes techniques d'exploitation puis de transformation (séchage, ...)

- difficultés et surcoûts /dimensions des arbres

→ questionnement des propriétaires et des gestionnaires sur production à venir

→ recherche de solutions pour bois existants (objet journée)

Quelques pistes de réflexion ...

Réduction de la proportion de TGB en forêt (sylviculture)



Réduction des diamètres d'exploitabilité

- dans certaines limites
- déjà appliqué (ONF), conseillé (FP)

Ex GSM : A-B = 55-60 cm ; C = 50-55 cm

Cohabitation « raisonnée » des BM et des (T)GB en forêt

- compromis à trouver sur des proportions «raisonnables » ?
- réponse à différentes fonctions ou attentes ? ; services ? (multifonctionnalité) ; préservation de l'avenir ?

→ R & D / vulgarisation / sensibilisation ...

Quelques pistes de réflexion ...

Amélioration de la mobilisation



1. Amélioration de l'exploitabilité / exploitation

- desserte (routes forestières), accessibilité ; condition pour réussir 2.
- matériels et systèmes d'exploitation (dt logistique, ...)
- reconnaissance des professionnels

→ *Meilleure disponibilité de la ressource*

2. Amélioration de la gestion (FP)

- sensibilisation / décision d'exploitation
- augmentation raisonnée de la récolte (incl. grd public)
- « rééquilibrage » des BM/GB en forêt

→ *Mobilisation – valorisation de la ressource*

→ **Actions volontaires ; nécessité d'animation**

→ *déjà partiellement mises en œuvre (PDM, AMI, ASA, ASL, ...) + travaux de R&D (Irstea, FCBA), à amplifier ; + innover ?*

Conclusion - questionnaire

- Une ressource en GB et TGB de sapin importante, sous exploitée, en phase d'augmentation est susceptible d'alimenter une filière.
→ Pourra t-on la valoriser ? Faut il la réguler, la réduire ? Comment ?
- Des actions engagées au cours des années passées ou en cours : évolution des recommandations sylvicoles, travaux de desserte, plans de développements divers (CNPf, ONF, Coforêt, gest. indppts : PDM, ASL, ASA, ...), évolution des systèmes et des méthodes d'exploitation (projets R&D FCBA *Newfor, eMobois, Simwood, ... Irstea Foresee, ...*) ont montré leur pertinence pour améliorer la mobilisation des bois BM & GB, mais sont encore insuffisantes.
→ Comment les poursuivre, les prolonger, les accélérer, les compléter ?
- Problématiques à réfléchir localement pour certaines spécificités ou attentes territoriales, mais sans doute à appréhender plus globalement à l'échelle (inter) régionale ou nationale.



Merci pour votre attention